

鏡面如水

きょうめんじょすい

浴室鏡

ガラス

陶器



Ail.
BRAND

鏡の表面が水のように。

汚れをスッカリ落とし、曇りも防止！

- 洗浄、曇り止め、汚れ防止が1本でできる
- コーティング後の乾燥は不要
- コーティング剤が化学結合し、効果が持続
- 入浴時に水をかけるだけで曇りを防止
- 水洗いだけなので日常のお手入れが簡単
- 劇薬を使用せず、天然成分で安心



鏡面如水

きょうめんじょすい

洗浄 &
超親水コーティング



親水膜が曇りを防止

使用前

使用后

株式会社 ASQUA

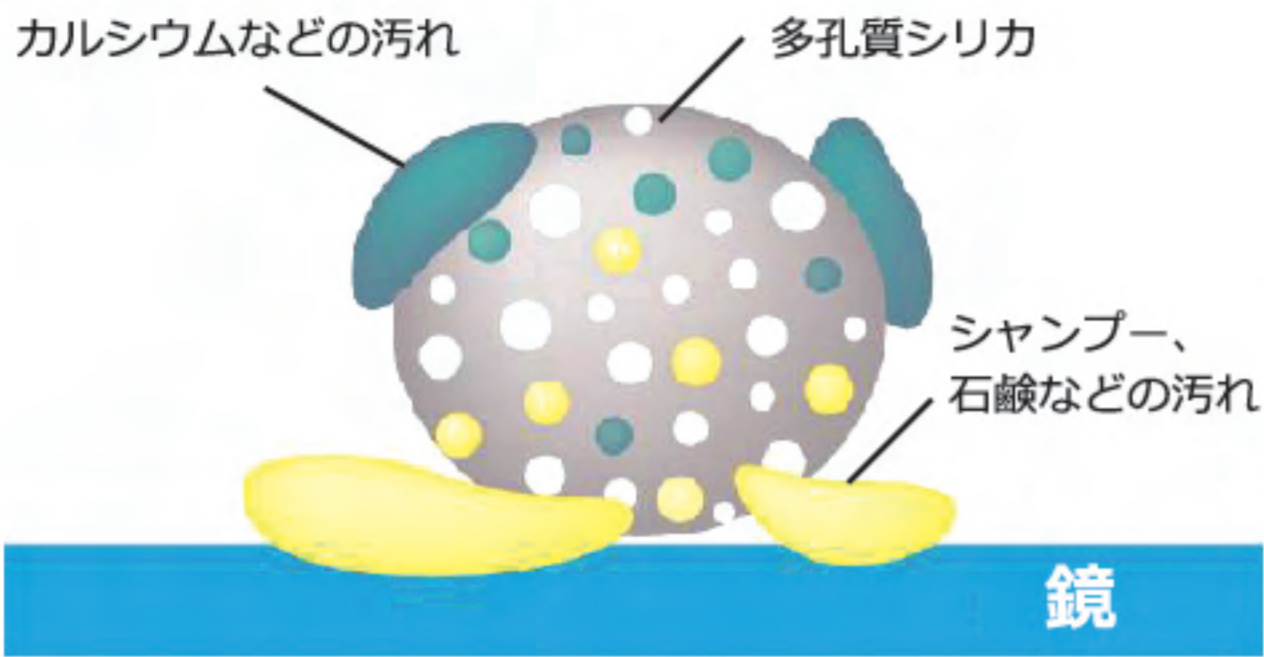
洗浄 & 超親水コーティング



アイルブランド 鏡面如水（きょうめんじょすい）は、鏡やガラスなどの洗浄と特殊コーティングが1本で同時に出来る画期的なクリーナーです。鏡やガラスに付着した汚れを取り、その後は汚れの再付着を防ぐことで、お手入れが簡単になります。さらに浴室内の鏡などに使用すると超親水コーティング効果で曇り止め効果を発揮します。塩素、界面活性剤、香料、着色剤などは無配合で、自然界の鉱物を主原料とした天然系クリーナーです。

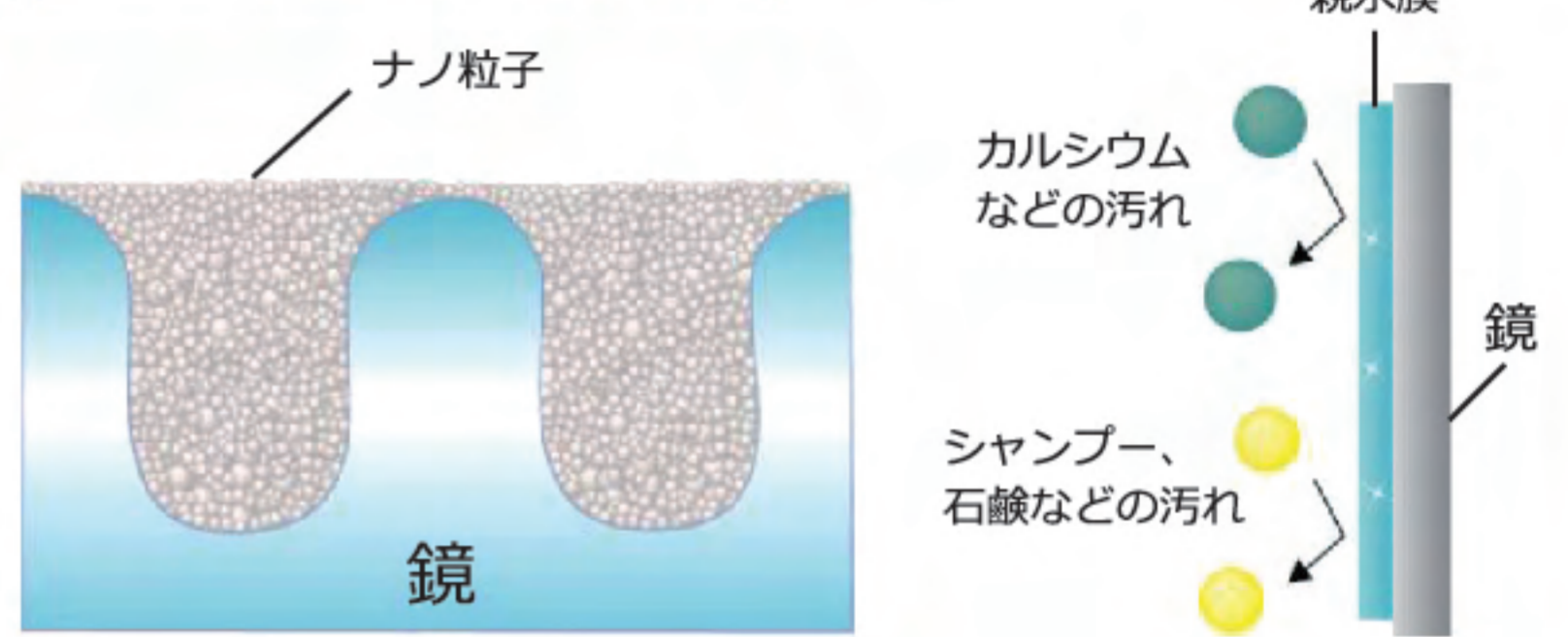
きょうめんじょすい

洗浄効果



多孔質シリカが、シャンプーや石鹼の汚れ及び水に含まれるカルシウムなどが原因の汚れを除去します。

コーティング効果



ナノ粒子が鏡やガラスの凹凸面に入り込み、水分子を吸着することで、親水皮膜を形成します。これにより曇り防止と汚れ付着防止効果が持続的に発揮されます。

使用方法



- 成分の特性上沈殿しやすいため、キャップを閉めた状態でよく振ってからご使用ください。
- 曇り止め効果は、使用後に水をかけることで発揮します。曇り止め効果は通常2週間～4週間持続しますが、状況により異なります。効果が薄れてきたら繰り返し使用してください。
- 日常のお手入れは洗剤を使用せずにスポンジ等で水洗いしてください。シャンプー、石鹼、洗剤などが付着すると曇り止め（親水）効果が薄れます。
- 特殊加工した鏡や樹脂製鏡などには使用しないでください。効果を発揮しなかったり、素材を傷めます。研磨剤が配合されており、素材により傷つきやすい場合があります。必ず目立たないところで傷が付かないことを確認の上でご使用ください。

■使用できないもの

特殊加工した鏡、樹脂製鏡、塗装面及びコーティング加工面、家電製品、貴金属、装飾品、メガネ、宝石、自動車のボディ及びフロントガラス、樹脂製品、水洗いができないものや傷つきやすいもの

■使用上の注意

- 使用後はしっかりキャップを閉めてください。
- 直射日光を避け、子供の手の届かないところに保管してください。
- 手や皮膚についた場合はよく水で洗ってください。
- 目に入った場合は流水で洗い流し、飲み込んだ場合は口をすすぎ医師の診断を受けてください。
- 用途以外にご使用にならないでください。

使用方法の動画は▼



商品仕様

商品名：アイルブランド 鏡面如水（きょうめんじょすい）
 用途：浴室鏡・ガラス・シンク・陶器等の洗浄、曇り止め、防汚コーティング
 成分：研磨剤（ケイ酸系アルミニウム系鉱物・ケイ酸系鉱物）、超微粒子二酸化ケイ素、水 他
 液性：中性
 内容量：50g、100g の2種
 製造国：日本